

バスリフォーム革命・・・

SUPERバスリメイク誕生！

リメイクでオンリーワンのバスルームをプロデュース

長年使ったバスルームは経年劣化で色褪せてしまい
どんなにクリーニングしても新築時の輝きを取り戻せません。
「癒しの空間」であるバスルームは常にキレイであって欲しいものです
「取替えリフォームは高額」「でもキレイなバスルームで癒されたい」
そんなお悩みをお抱えの方に「バスリメイク」をご案内いたします。



SUPERバスリメイクとは・・・
4つの工法から取替え時の **1/3～1/5の費用**で
「新品のような仕上がり」「短時間施工」
を実現した次世代型のリフォームです。

リメイクしたバスルームでくつろぎのひとときを・・・

SUPERバスリメイク

ユニットバスから在来工法まで
幅広くご対応します

補修が必要な浴室も一度ご相談ください

このように生まれ変わります



詳しくは裏面をご覧ください

「新品同様」のバスリメイクとはこんな感じです

SUPERバスリメイク3つの特徴

新品のような仕上がり

塗装面は新車の塗装面のようにめらか。壁面はフィルムやパネルによって好みの柄を選べます。床面も塗装またはサンダインを貼ることによりキレイで滑りにくいバスルームに生まれ変わります

圧倒的な低コスト

バスルームのリフォームは「解体工事費」「据付工事費」「水道工事費」などいろいろな付帯工事費がかかります。バスリメイクは躯体を生かした「着せ替え」なので低コストでバスルームが美しく生まれ変わります。

短時間施工

通常バスルームのリフォームは時間がかかります。工事内容によっては1週間程度かかる場合もあります。しかしバスリメイクの場合短時間施工が可能で1日～3日程度で施工を完了いたします

4つの工法でリメイク

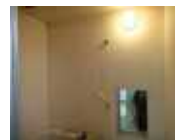
ペイント(塗装):フィルム貼り(壁面・天井):パネル貼り(壁面):サンダイン貼り(床面)の工法をお客様の浴室形状・材質に合わせて、ご希望に沿ったオンリーワンのバスルーム作りのお手伝いをいたします。

ペイントリメイク



水周り専用の特殊塗料はFRP・人造大理石・陶器・ホーロー・ステンレス等ほとんどのものに塗装可能です。仕上がりは鏡面仕上げで、輝きだけではなく表面のつるつる感も特徴の一つです。一部ホーローは除く

フィルムリメイク



耐久性・耐水性に優れ、施工もスピーディー。ユニットバスからモルタル壁面まで平らな所に施工でき、「防カビ・抗菌」効果もあります

サンダインリメイク



ユニットバス・在来浴室(タイル床)専用の床材です(ノンスリップ仕様)。浴室にありがちな「ひんやり感」も低減します。200mm角の目地デザインがあり色は4色から選択できます

パネルリメイク



厚さ3mmの発泡樹脂に塩ビフィルムを貼ったパネルで天井や壁面を覆います。また発泡樹脂の効果で保温効率も上がります。壁面のタイルがひび割れている・目地がカビで汚れているなどの場合に最適です

お引き渡しまでの流れ

お問合わせ

バスルームでお悩みでしたらお気軽にお問い合わせください。およその工期や金額をご案内します

現状調査

お問合わせ後現状調査を行います。躯体に状況や、お客様のリメイクに関するご要望をお聞きます

お見積り

作業内容のご要望に沿ってお見積書を作成いたします

施工

作業内容によって1日～3日。工期を頂きます

お引渡し

お客様と一緒に仕上がりを確認いたします

アフターフォロー

保証期間は引渡し日から1年間です。保証期間中に何か不具合がございましたらお気軽にご連絡ください

お客様の過失等による不具合は保証対象外となります



施工・販売元 有限会社JCカンパニー